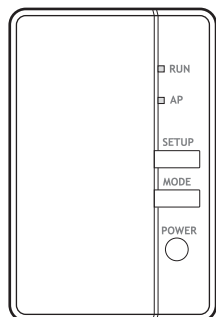


Referenčná príručka inštalátora

## Modul siete WLAN – ohrev



# Obsah

<b>1</b>	<b>O tomto dokumente</b>	<b>3</b>
<b>2</b>	<b>Informácie o adaptéri</b>	<b>4</b>
2.1	Súčasťi .....	4
2.2	Základné parametre .....	4
2.3	Kompatibilita .....	5
<b>3</b>	<b>Informácie o balení</b>	<b>6</b>
3.1	Vybalenie adaptéra .....	6
<b>4</b>	<b>Príprava</b>	<b>7</b>
4.1	Požiadavky na miesto inštalácie .....	7
4.2	Prehľad pripojení elektrického vedenia .....	7
<b>5</b>	<b>Inštalácia</b>	<b>8</b>
5.1	Bezpečnostné opatrenia pri inštalácii adaptéra .....	8
5.2	Prehľad: inštalácia .....	8
5.3	Zapojenie elektroinštalácie .....	8
5.3.1	Bezpečnostné opatrenia pri zapájaní elektroinštalácie .....	8
5.3.2	Pripojenie adaptéra s jednotkou .....	9
5.4	Zatvorenie adaptéra .....	9
5.4.1	Zatvorenie adaptéra .....	9
5.5	Montáž adaptéra .....	10
5.5.1	O montáži adaptéra .....	10
5.5.2	Montáž adaptéra na jednotku .....	10
5.6	Otvorenie adaptéra .....	11
5.6.1	O otvorení adaptéra .....	11
5.6.2	Otvorenie adaptéra .....	11
<b>6</b>	<b>Spustenie systému</b>	<b>13</b>
<b>7</b>	<b>Konfigurácia</b>	<b>14</b>
<b>8</b>	<b>Odvzdanie používateľovi</b>	<b>15</b>
<b>9</b>	<b>Odstraňovanie problémov</b>	<b>16</b>
9.1	Prehľad: odstraňovanie problémov .....	16
9.1.1	Symptóm: diódy LED sa po pripojení adaptéra k jednotke a ZAPNUTÍ jednotky nerozsvietia .....	16
9.1.2	Symptóm: adaptér NEREAGUJE na interakciu s vnútornou jednotkou .....	16
9.1.3	Symptóm: keď je adaptér v režime AP, nič sa nedeje .....	16

# 1 O tomto dokumente

## Cieľoví používatelia

Oprávnení inštalátori

## Dokumentácia

Tento dokument je súčasťou dokumentácie. Celá dokumentácia zahŕňa tieto dokumenty:

- **Všeobecné bezpečnostné opatrenia:**

- Bezpečnostné opatrenia, ktoré sa musia prečítať pred inštaláciou
- Formát: Papier (v balení vnútornej jednotky)

- **Návod na inštaláciu:**

- Pokyny na inštaláciu
- Formát: papier (dodané v súprave)

- **Referenčná príručka inštalátora:**

- Pokyny na inštaláciu, konfiguráciu, pokyny na použitie,...
- Formát: digitálne súbory nájdete na lokalite <https://www.daikin.eu>. Pomocou funkcie vyhľadávania nájdete svoj model 🔍.

- **Vyhlásenie o zhode:**



### INFORMÁCIE: vyhlásenie o zhode

Spoločnosť Daikin Europe N.V. vyhlasuje, že typ rádiového zariadenia BRP069A71 spĺňa požiadavky smernice 2014/53/EÚ. Pôvodné vyhlásenie o zhode nájdete na adrese <https://www.daikin.eu>. Pomocou funkcie vyhľadávania 🔍 nájdete vyhlásenie o zhode pre svoju jednotku.

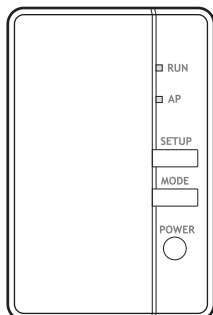
Najnovšie revízie dodanej dokumentácie môžu byť k dispozícii na regionálnej Daikin webovej stránke alebo u vášho predajcu.

Jazykom pôvodnej dokumentácie je angličtina. Všetky ostatné jazyky sú preklady.

## 2 Informácie o adaptéri

Adaptér bezdrôtovej siete LAN na pripojenie systému tepelného čerpadla k systému Daikin Cloud prostredníctvom internetu, čo umožňuje ovládanie systému tepelného čerpadla prostredníctvom aplikácie ONECTA.

### 2.1 Súčasti



Komponent	Opis
RUN	<ul style="list-style-type: none"> <li>Dióda LED SVIETI: adaptér je aktívny ako stanica a pripojený k sieti.</li> <li>Dióda LED bliká: adaptér je aktívny ako stanica a ešte nie je pripojený k sieti.</li> </ul>
AP	<ul style="list-style-type: none"> <li>Dióda LED SVIETI: adaptér je aktívny ako prístupový bod a mobilné zariadenie je priradené.</li> <li>Dióda LED bliká: adaptér je aktívny ako prístupový bod, no žiadne mobilné zariadenie ešte nie je priradené.</li> </ul>
SETUP	Stlačením pripojíte adaptér ku smerovaču.
MODE	Stlačením a podržaním prepínate medzi zapnutím a vypnutím režimu AP.
POWER	Stlačením resetujete adaptér.

### 2.2 Základné parametre

Parameter	Hodnota
Frekvenčný rozsah	2400 MHz~2483,5 MHz
Rádiový protokol	IEEE 802.11b/g/n
Rádiofrekvenčný kanál	1~13
Výstupný výkon	0 dBm~18 dBm
Účinne vyžarovaný výkon	17 dBm (11b)/14 dBm (11g)/13 dBm (11n)

Parameter	Hodnota
Elektrické napájanie	DC 14 V/100 mA

## 2.3 Kompatibilita

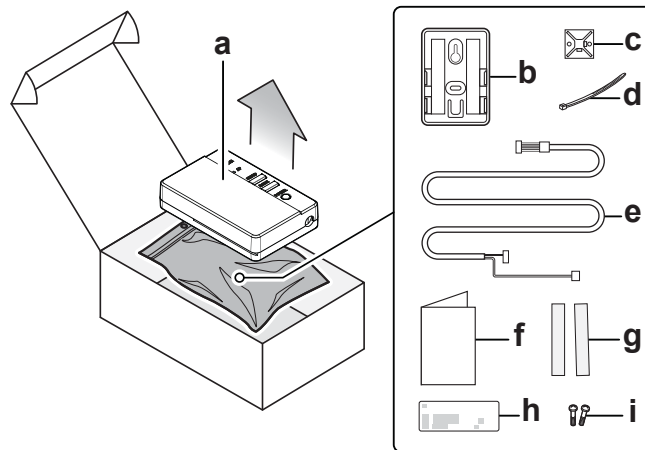
Uistite sa, či je systém tepelného čerpadla kompatibilný na používanie s adaptérom. Ďalšie informácie nájdete v referenčnej príručke inštalátora systému tepelného čerpadla.

## 3 Informácie o balení

- Pri dodaní sa jednotka MUSÍ skontrolovať, či nie je poškodená a či je kompletná. Každé poškodenie alebo chýbajúce diely sa MUSIA ihneď ohlásiť zástupcovi dopravcu pre reklamácie.
- Zabalenú jednotku dopravte čo najbližšie ku konečnému miestu montáže, aby nedošlo k poškodeniu počas prepravy.
- Vopred si pripravte cestu, po ktorej chcete priniesť jednotku na konečné miesto montáže.
- Zabalenú jednotku dopravte čo najbližšie ku konečnému miestu montáže, aby nedošlo k poškodeniu počas prepravy.

### 3.1 Vybalenie adaptéra

- 1 Otvorte škatuľu.
- 2 Vyberte adaptér.
- 3 Oddeľte príslušenstvo.



- a Adaptér
- b Držiak adaptéra s obojstrannou lepiacou páskou
- c Pripevnenie spôn na káble
- d Spony na káble
- e Pripojovací kábel
- f Návod na inštaláciu
- g Lepiaca páska pre držiak adaptéra
- h Štítok do návodu
- i Skrutky

## 4 Příprava

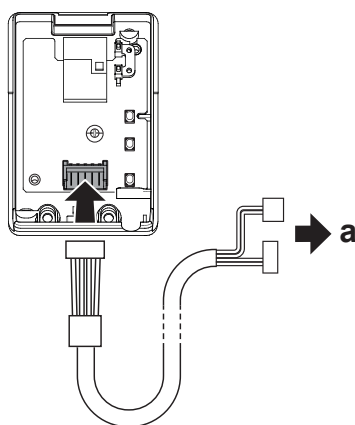
### 4.1 Požadavky na miesto inštalácie

- Adaptér je navrhnutý na montáž na vnútornú jednotku v suchom priestore, výlučne v interiéri.
- Presné umiestnenie adaptéra závisí od typu vnútornej jednotky. Ďalšie informácie nájdete v doplnku pre voliteľné príslušenstvo vnútornej jednotky.
- Adaptér je navrhnutý iba na inštaláciu v zvislej polohe.
- Adaptér je navrhnutý na prevádzku v okolitej teplote v rozsahu od 5~35°C.

Adaptér NEINŠTALUJTE na nasledujúce miesta:

- Na miesta, ktoré nie sú vystavené priamemu slnečnému žiareniu.
- Na miesta, ktoré sú v blízkosti zdroja tepla.
- Na miesta vystavené pôsobeniu zdroja pary.
- Na miesta vystavené pôsobeniu výparov strojového oleja.

### 4.2 Prehľad pripojení elektrického vedenia



**a** K vnútornej jednotke

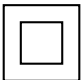
## 5 Inštalácia

### 5.1 Bezpečnostné opatrenia pri inštalácii adaptéra



#### NEBEZPEČENSTVO: RIZIKO USMRTENIA ELEKTRICKÝM PRÚDOM

- Pred inštaláciou adaptéra vypnite elektrické napájanie.
- S adaptérom NEPRACUJTE s mokrými rukami.
- ZABRÁŇTE namočeniu adaptéra.
- NEROZOBERAJTE, NEUPRAVUJTE ani NEOPRAVUJTE adaptér.
- Pri odpájaní držte pripojovací kábel za konektor.
- V prípade poškodenia adaptéra VYPNITE elektrické napájanie.

Symbol	Vysvetlenie
	Ochranu zariadení označených týmto symbolom zaručuje dvojité izolácia a nevyžaduje sa zabezpečené pripojenie (uzemnenie).

### 5.2 Prehľad: inštalácia

Inštalácia adaptéra pozostáva z nasledujúcich fáz:

- 1 Pripojenie elektroinštalácie;
- 2 Zatvorenie adaptéra;
- 3 Montáž adaptéra na jednotku.



#### INFORMÁCIE

To, kde sa má elektroinštalácia pripojiť k vnútornej jednotke a kde sa má namontovať adaptér, závisí od typu vnútornej jednotky. Ďalšie informácie nájdete v doplnku pre voliteľné príslušenstvo vnútornej jednotky.

### 5.3 Zapojenie elektroinštalácie

#### 5.3.1 Bezpečnostné opatrenia pri zapájaní elektroinštalácie



#### INFORMÁCIE

Prečítajte si tiež bezpečnostné opatrenia a požiadavky v nasledujúcich kapitolách:

- Všeobecné bezpečnostné opatrenia
- Príprava



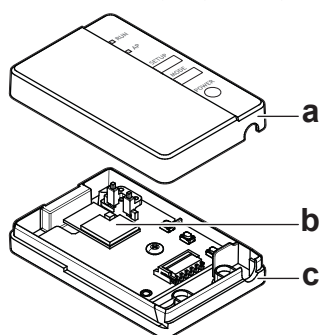
#### NEBEZPEČENSTVO: RIZIKO USMRTENIA ELEKTRICKÝM PRÚDOM

NEZAPÍNAJTE elektrické napájanie, kým nepripojíte elektroinštaláciu, nezatvoríte adaptér a nenamontujete ho na vnútornú jednotku.



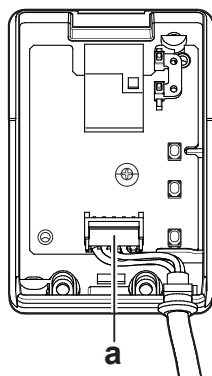
### 5.3.2 Pripojenie adaptéra s jednotkou

- 1 Oddelíte vrchný kryt od spodného.



- a Horný kryt
- b Karta PCB adaptéra
- c Spodný kryt

- 2 Pripojte vidlicovitý koniec pripojovacieho kábla k vnútornej jednotke.
- 3 Druhý koniec pripojovacieho kábla pripojte ku konektoru na karte PCB adaptéra.
- 4 Pripevnite kábel a zabezpečte uvoľnenie napnutia.



- a Konektor



#### INFORMÁCIE

To, kde sa má elektroinštalácia pripojiť k vnútornej jednotke, závisí od typu vnútornej jednotky. Ďalšie informácie nájdete v doplnku pre voliteľné príslušenstvo vnútornej jednotky.



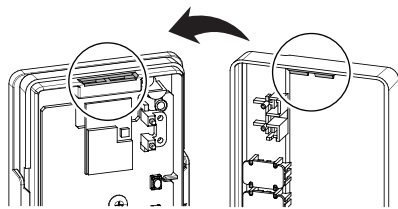
#### INFORMÁCIE

Pomocou spony na káble a pripevnenia spôn na káble dodaných ako príslušenstvo zaručte na bočnej strane vnútornej jednotky uvoľnenie napnutia.

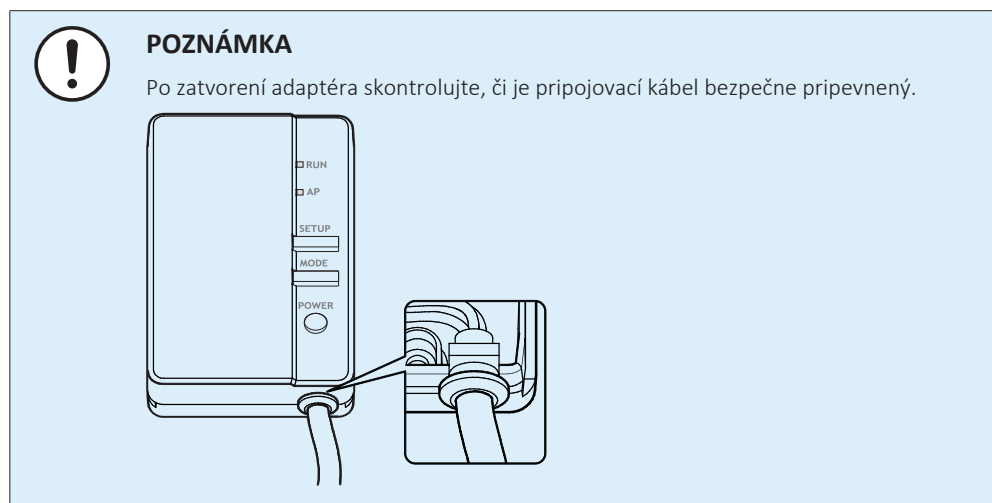
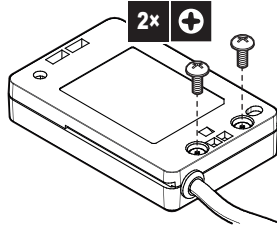
## 5.4 Zatvorenie adaptéra

### 5.4.1 Zatvorenie adaptéra

- 1 Zaháknite predný kryt do zadného krytu.



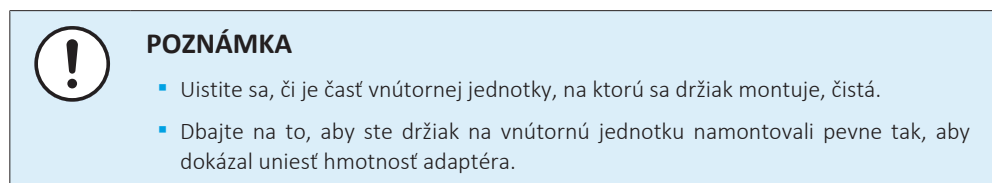
**2** Vložte dve skrutky z vrečka príslušenstva.



## 5.5 Montáž adaptéra

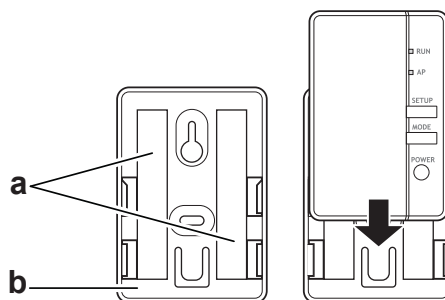
### 5.5.1 O montáži adaptéra

Adaptér namontujte na vnútornú jednotku použitím držiaka a lepiacej pásky dodaných vo vrečku s príslušenstvom.



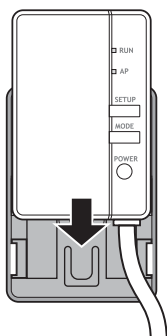
### 5.5.2 Montáž adaptéra na jednotku

**1** Pripevnite obojstrannú lepiacu pásku k držiaku adaptéra.



- a** Páska  
**b** Držiak adaptéra

- 2 Pomocou lepiacej pásky namontujte držiak na vnútornú jednotku.
- 3 Adaptér zasuňte do držiaka.



#### INFORMÁCIE

Presné umiestnenie držiaka závisí od typu vnútornej jednotky. Ďalšie informácie nájdete v doplnku pre voliteľné príslušenstvo vnútornej jednotky.

## 5.6 Otvorenie adaptéra

### 5.6.1 O otvorení adaptéra

Zvyčajný postup pri inštalácii NEZAHŔŇA otvorenie adaptéra. Ak ho však musíte otvoriť, postupujte podľa nižšie uvedeného postupu.

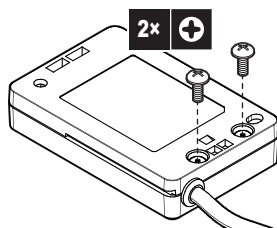


#### NEBEZPEČENSTVO: RIZIKO USMRTENIA ELEKTRICKÝM PRÚDOM

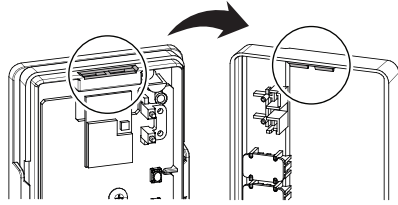
Pred otvorením adaptéra VYPNITE napájanie vnútornej jednotky.

### 5.6.2 Otvorenie adaptéra

- 1 Skrutkovačom odstráňte skrutky.



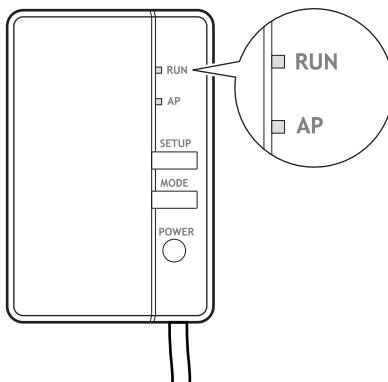
- 2 Uvoľnite predný kryt do zadného krytu.



## 6 Spustenie systému

Adaptér sa napája z vnútornej jednotky. Ak má adaptér fungovať, uistite sa, či je pripojený k vnútornej jednotke a či je vnútorná jednotka zapnutá.

Po zapnutí napájania systému sa rozsvietia diódy RUN a AP, a keď bude adaptér v prevádzkovom režime, znova zhasnú. V závislosti od rozloženia systému môže prepnutie adaptéra do prevádzkového režimu trvať až 1 minútu.



### INFORMÁCIE

Pred spustením systému sa uistite, či je adaptér zatvorený a správne namontovaný na vnútornej jednotke.

## 7 Konfigurácia

Ak chcete konfigurovať adaptér, otvorte v mobilnom zariadení aplikáciu ONECTA a postupujte podľa pokynov v aplikácii. Aplikácia ONECTA je k dispozícii v obchodoch Google Play a App Store:

<http://www.onlinecontroller.daikineurope.com/>



## 8 Odovzdanie používateľovi

Po inštalácii a konfigurácii adaptéra odovzdajte tento návod na inštaláciu používateľovi a upozornite ho na nasledujúce bezpečnostné opatrenia.



### NEBEZPEČENSTVO

- NEROZOBERAJTE, NEUPRAVUJTE ani NEOPRAVUJTE adaptér. Môže dôjsť k požiaru, zásahu elektrickým prúdom alebo zraneniu.
- ZABRÁŇTE tomu, aby sa adaptér namočil. NEPOUŽÍVAJTE ho pri kúpaní či podobných aktivitách, pri ktorých sa používa voda. Mohlo by to spôsobiť zásah elektrickým prúdom alebo požiar.
- Adaptér NEPOUŽÍVAJTE v blízkosti zdravotníckych prístrojov či osôb používajúcich kardiostimulátor alebo defibrilátor. Môže to spôsobiť život ohrozujúcu elektromagnetickú interferenciu.
- Adaptér NEPOUŽÍVAJTE v blízkosti zariadení s automatickým ovládaním, ako sú napríklad automatické dvere či požiarny systém. Môže dôjsť k nehodám z dôvodu chybného fungovania týchto zariadení.
- V prípade abnormálneho pachu alebo zvuku, prehrievania alebo dymu vychádzajúceho z adaptéra ihneď odpojte vnútornú jednotku od elektrického napájania. V opačnom prípade môže dôjsť k požiaru alebo poruche. V takom prípade sa poraďte s predajcom.
- Ak vám adaptér spadne alebo sa poškodí, odpojte vnútornú jednotku od elektrického napájania. V opačnom prípade môže dôjsť k požiaru alebo poruche. V takom prípade sa poraďte s predajcom.



### POZNÁMKA

Adaptér nepoužívajte v blízkosti mikrovlnnej rúry. Môže to ovplyvniť komunikáciu s bezdrôtovou sieťou LAN.

## 9 Odstraňovanie problémov

### 9.1 Prehľad: odstraňovanie problémov

Táto kapitola opisuje, čo robiť v prípade výskytu problémov. Obsahuje informácie o riešení problémov na základe symptómov uvedených nižšie.

#### 9.1.1 Symptóm: diódy LED sa po pripojení adaptéra k jednotke a ZAPNUTÍ jednotky nerozsvietia

Možné príčiny	Náprava
Adaptér je pripojený k nesprávnym konektorom na vnútornej jednotke.	Skontrolujte, či je adaptér siete LAN správne pripojený k vnútornej jednotke. Pozrite si pokyny na pripojenie v návode k vnútornej jednotke.

#### 9.1.2 Symptóm: adaptér NEREAGUJE na interakciu s vnútornou jednotkou

Možné príčiny	Náprava
Pripojovací kábel na pripojenie adaptéra k vnútornej jednotke nie je kompatibilný s jednotkou.	Skontrolujte, či ste pripojení ku kompatibilnej jednotke. V návode k vnútornej jednotke skontrolujte kompatibilitu vnútornej jednotky s adaptérom

#### 9.1.3 Symptóm: keď je adaptér v režime AP, nič sa nedeje

Možné príčiny	Náprava
Firmvér je poškodený.	Problém s firmvérom nahláste svojmu predajcovi.









ERC



**DAIKIN EUROPE N.V.**

Zandvoordestraat 300, B-8400 Oostende, Belgium

4P624189-1A 2021.11

Copyright 2020 Daikin